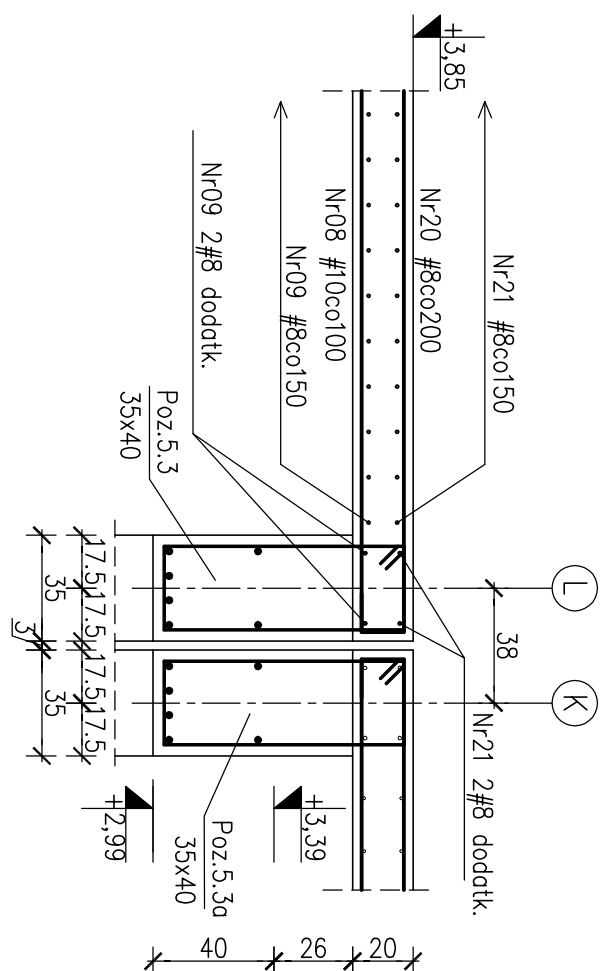
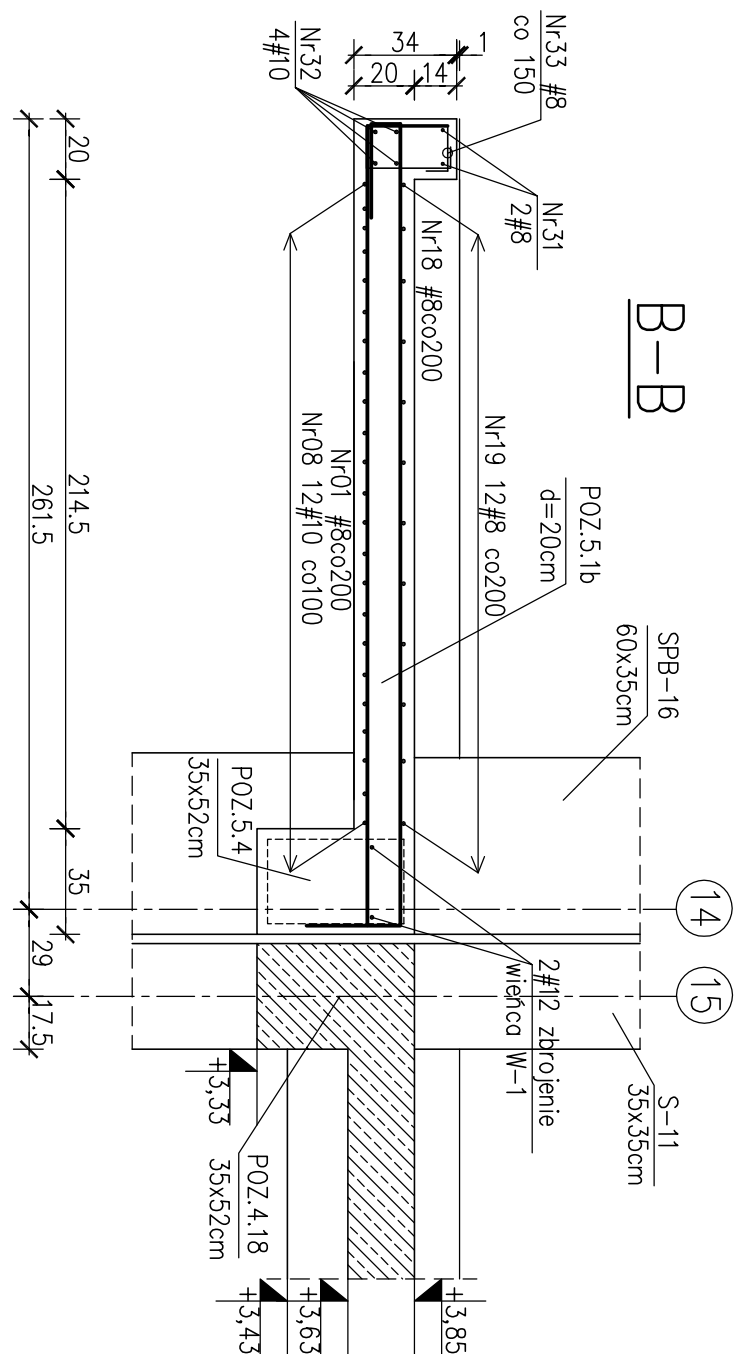
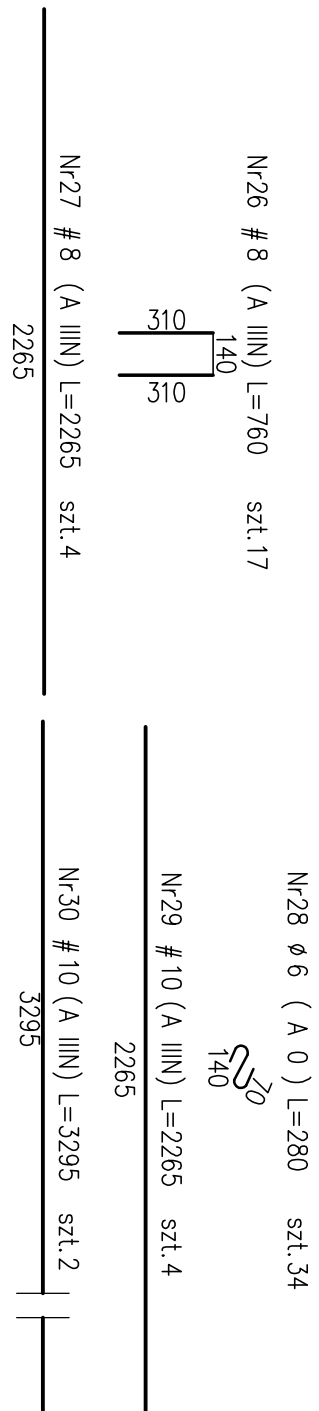
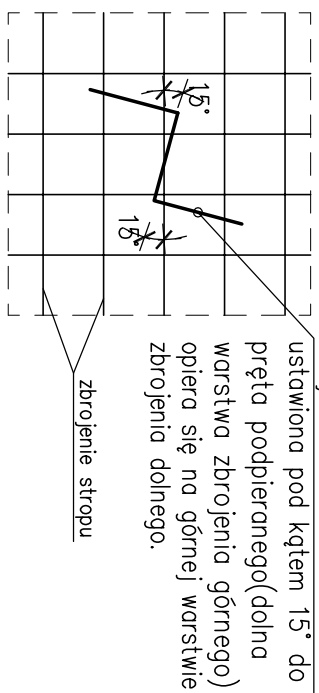


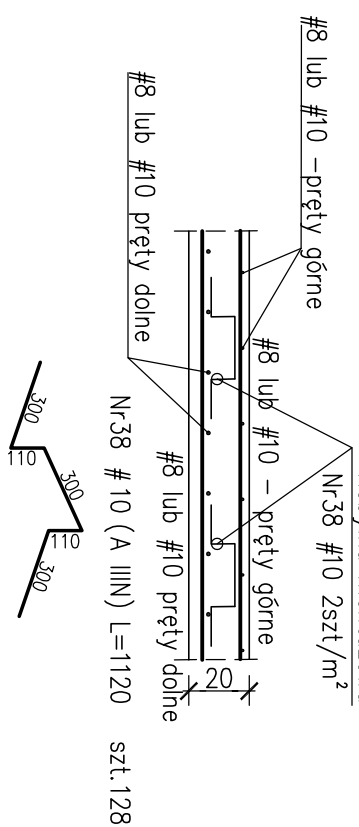
1. Beton B30
2. Siat zbrojeniowa
A-IIIIN –RB500W lub BSt500S
A – 0 – St0S
3. Osiłina zbrojenia
C_{osm}=3,0cm
4. Wykaz stali zbrojeniowej! Nr039
5. Pręty główne wienca iqczyz na
zakład minimum 85cm



KOBYŁKI MONTAŻOWE DO PODPARCIA ZBROJENIA GÓRNEGO STROPU

WIDOK Z GÓRY
Kobylka montażowa

KOBYŁKI MONTAŻOWE DLA STROPU gr.20cm



PROJEKT WYKONAWCZY

CZĘŚĆ I

KOMPLEKSU SPORTOWO-REKREACYJNEGO W LESKU

**PLYWALNIA WRAZ Z ZAGOSPODAROWANIEM
TERENU, DROGI, PARKINGI, BOISKA I
INFRASTRUKTURA TOWARZYSZĄCA**

na działkach ewidencyjnych nr:
116/3, 116/5, 116/6, 116/7, 116/8, 116/9 z obrębów Lesko-Posada Lesko;
239/9, 739/3, 1320 z obrębów Lesko

TOM III KONSTRUKCJA

ZESZYTY KONSTRUKCJA BUDYNKU PLYWALNI

Investor:

URZĄD MIASTA I GMINY LESKO
ul. Parkowa 1
38-600 Lesko
tel.(013) 469 80 01

Jednostka projektowa:

AUTORSKA PRACOWNIA ARCHITEKTURY CAD SP. Z O.O.
ul. Zamienińska 46, 04-158 Warszawa
tel. 740 11 45, 740 11 50, fax. 879 84 20,
e-mail: apacad@pro.onet.pl; www.apacad.pl

Projektanci:

mgr inż. Zenon Leonowski	135/Sz/90
mgr inż. Bernadetta Drohomyrecka	

Rysunek:

Numer rysunku:	Nazwa rysunku:
1	1
2	2
3	3
4	4
5	5
6	6
7	7
8	8
9	9
10	10
11	11
12	12
13	13
14	14
15	15
16	16
17	17
18	18
19	19
20	20
21	21
22	22
23	23
24	24
25	25
26	26
27	27
28	28
29	29
30	30
31	31
32	32
33	33
34	34
35	35
36	36
37	37
38	38
39	39
40	40
41	41
42	42
43	43
44	44
45	45
46	46
47	47
48	48
49	49
50	50
51	51
52	52
53	53
54	54
55	55
56	56
57	57
58	58
59	59
60	60
61	61
62	62
63	63
64	64
65	65
66	66
67	67
68	68
69	69
70	70
71	71
72	72
73	73
74	74
75	75
76	76
77	77
78	78
79	79
80	80
81	81
82	82
83	83
84	84
85	85
86	86
87	87
88	88
89	89
90	90
91	91
92	92
93	93
94	94
95	95
96	96
97	97
98	98
99	99
100	100

K-082
ZBRUJENIE STROPU NAD PARTEREM
POZ.5.1.b PRZEKROJE

Skala:	1:25	Listopad 2008
--------	------	---------------